


INSTITUT DE RECHERCHE EN SANTE 2
Ile de Nantes
Région des Pays de la Loire



LOT N°11 : ELECTRICITE COURANTS FORTS & FAIBLES

IMAGERIE GTB

N° DE DOCUMENT:		EXE-SNE-GTB-11-TNX-456	
Indice	Date	Modification	
A	02/11/2015	Indice de création	
B	08/12/2015	Reprise suite VISA N°5 de EGIS	
C	06/01/2016	Reprise imagerie	
D	09/03/2016	Reprise suite VISA N°07 de EGIS	
E	22/03/2016	D.O.E.	
	AGENCE DE NANTES 21rue Bobby Sands BP90087 44800 Saint-Herblain cedex Tél: 02 40 63 79 79 Fax: 02 40 63 35 13	N° AFFAIRE 5E 1QEGP0	DATE 22/03/2016
		N° DU DOCUMENT EXE-SNE-GTB-11-TNX-456	INDICE E



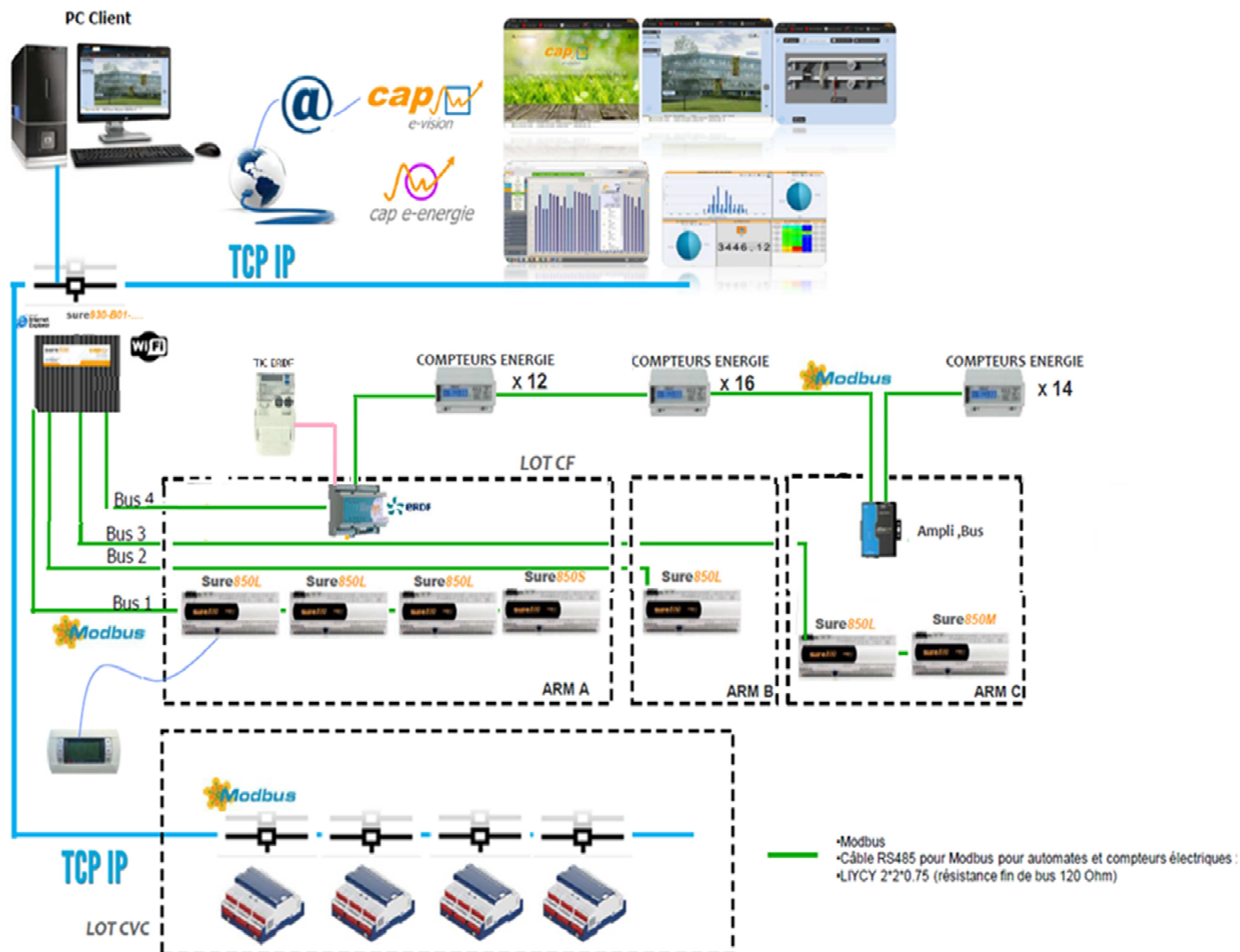
AFFAIRE : NANTES IRS 2 – IMAGERIE

SOMMAIRE

GTB.....	3
I.1. <i>Architecture</i>	<i>3</i>
I.2. <i>Caractéristique des BUS</i>	<i>3</i>
a) Points électriques bus 1-2-3	3
b) Compteurs d'énergie électriques bus 4	4
c) Reprise information lot CVC	4
I.3. <i>Afficheur régulateur</i>	<i>4</i>
NAVIGATION.....	5
I.1. <i>Page de connexion</i>	<i>5</i>
I.2. <i>Page de garde.....</i>	<i>6</i>
a) Horloge Hebdomadaire	6
b) Horloge Annuelle / événements spéciaux	7
c) Alarmes en cours	8
d) Historique d'alarmes	8
e) Outils	8
I.3. <i>Page IRS 2</i>	<i>9</i>
I.4. <i>Page CTA</i>	<i>9</i>
I.5. <i>Page Chauffage</i>	<i>10</i>

I.1. Architecture

ARCHITECTURE DE PRINCIPE – IRS 2 – NANTES



I.2. Caractéristique des BUS

a) Points électriques bus 1-2-3

Le bus de communication est un bus en modbus RTU (RS485).

La configuration est la suivante :

Vitesse : 9600 baud

Parité : sans

1 bit de stop

Données : 8 bits de donnée

b) Compteurs d'énergie électriques bus 4

Le bus de communication est un bus en modbus RTU (RS485).

La configuration est la suivante :

Vitesse : 9600 baud

Parité : sans

1 bit de stop

Données : 8 bits de donnée

c) Reprise information lot CVC

Cette partie est reprise en protocole Modbus IP.

I.3. Afficheur régulateur

L'afficheur permettant d'interroger les régulateurs est un PGD1.



NAVIGATION

1.1. Page de connexion

L'accès à la GTB est soumise à un nom utilisateur et mot de passe

Nous préciser les différents noms et mot de passe à renseigner.



1.2. Page de garde

Après validation du nom et du mot de passe, la page d'accueil permet de naviguer en cliquant sur le bâtiment associé soit vers :

- Bio 3
- IRS 2



Sur cette page les informations ou accès suivants sont possibles :

- Visualisation des 3 dernières alarmes
- Accès à la page d'horloge
- Accès aux alarmes en cours
- Accès à l'historique d'alarme
- Accès aux historiques de mesure
- Accès à la page configuration
- Accès à l'architecture du site
- Accès à la déconnexion, retour au mot de passe
- Accès au site IRS 2
- Accès au site BIO 3 – Imagerie embarquée dans le JACE du bâtiment BIO3

a) *Horloge Hebdomadaire*

La sortie du programme horaire suivra la définition de plages définies dans cette partie chaque semaine (sauf si un événement spécial est programmé).

	Lun	Mar	Mer	Jeu	Ven	Sam	Dim
03:00	Inoccupé	Inoccupé	Inoccupé	Inoccupé	Inoccupé	Inoccupé	Inoccupé
06:00	Occupé	Occupé	Occupé	Occupé	Occupé	Occupé	
09:00							
12:00							
15:00							
18:00							
21:00							

Supprimer l'événement
 Toute la journée
 Appliquer du lundi au vendredi
 Copier le jour
 Effacer le jour
 Effacer la semaine

Début de l'événement: 06:00
 Fin de l'événement: 21:00
 Programme utilisé: ☐ Indéfini ☒ Occupé

Horloge hebdomadaire | Événements spéciaux | Propriétés | Sommaire

Enregistrer | Actualiser

b) Horloge Annuelle / événements spéciaux

Le système est capable de gérer des événements spéciaux qui dérogeront à la programmation hebdomadaire :

Page Précédente
Mois Précédent
Aujourd'hui
Prochain Mois
Prochain Page

Jan 2007

1	2	3	4	5	6	7
8	9	10	11	12	13	14
15	16	17	18	19	20	21
22	23	24	25	26	27	28
29	30	31				

Fév 2007

1	2	3	4	5	6	7
8	9	10	11	12	13	14
15	16	17	18	19	20	21
22	23	24	25	26	27	28
29	30	31				

Mar 2007

1	2	3	4	5	6	7
8	9	10	11	12	13	14
15	16	17	18	19	20	21
22	23	24	25	26	27	28
29	30	31				

Avr 2007

1	2	3	4	5	6	7
8	9	10	11	12	13	14
15	16	17	18	19	20	21
22	23	24	25	26	27	28
29	30	31				

Mai 2007

1	2	3	4	5	6	7
8	9	10	11	12	13	14
15	16	17	18	19	20	21
22	23	24	25	26	27	28
29	30	31				

Nom: Sommaire

Résumé: Date: 10 mai 2007

Période: Date: 11 juil

Vacances: Plage de date: 1 Aoû - 15 Aoû

Ajouter | Edition | Priorité | Priorité | Renommer | Supprimer

Horloge hebdomadaire | Événements spéciaux | Propriétés | Sommaire

Enregistrer | Actualiser

Sans programmation

03:00	
06:00	
09:00	Occupé
12:00	
15:00	
18:00	
21:00	

Début de l'événement: 17:12

Fin de l'événement: 17:12

Programme utilisé: ☐ Indéfini ☒ Val

c) Alarmes en cours

Accès aux alarmes avec possibilité d'acquiescement, de prise de note, d'effacement

Date alarme	Etat source	Etat acquiescement	Source	Groupe alarme	Priorité	Message
4 Nov 2015 - 15:30:35	Alarme	0 Acquies / 2 Non-acquies	Rue1-POMPE	Default Alarm Class	255	Appel Astreinte
4 Nov 2015 - 14:40:15	Alarme	1 Acquies / 0 Non-acquies	ventilation-FILTRE	Default Alarm Class	255	Appel Astreinte
4 Nov 2015 - 14:40:15	Alarme	1 Non-acquies	ventilation-VENTILATEUR	Default Alarm Class	255	Appel Astreinte
4 Nov 2015 - 12:12:12	Alarme	2 Non-acquies	Ch1-POMPE	Default Alarm Class	255	Appel Astreinte

d) Historique d'alarmes

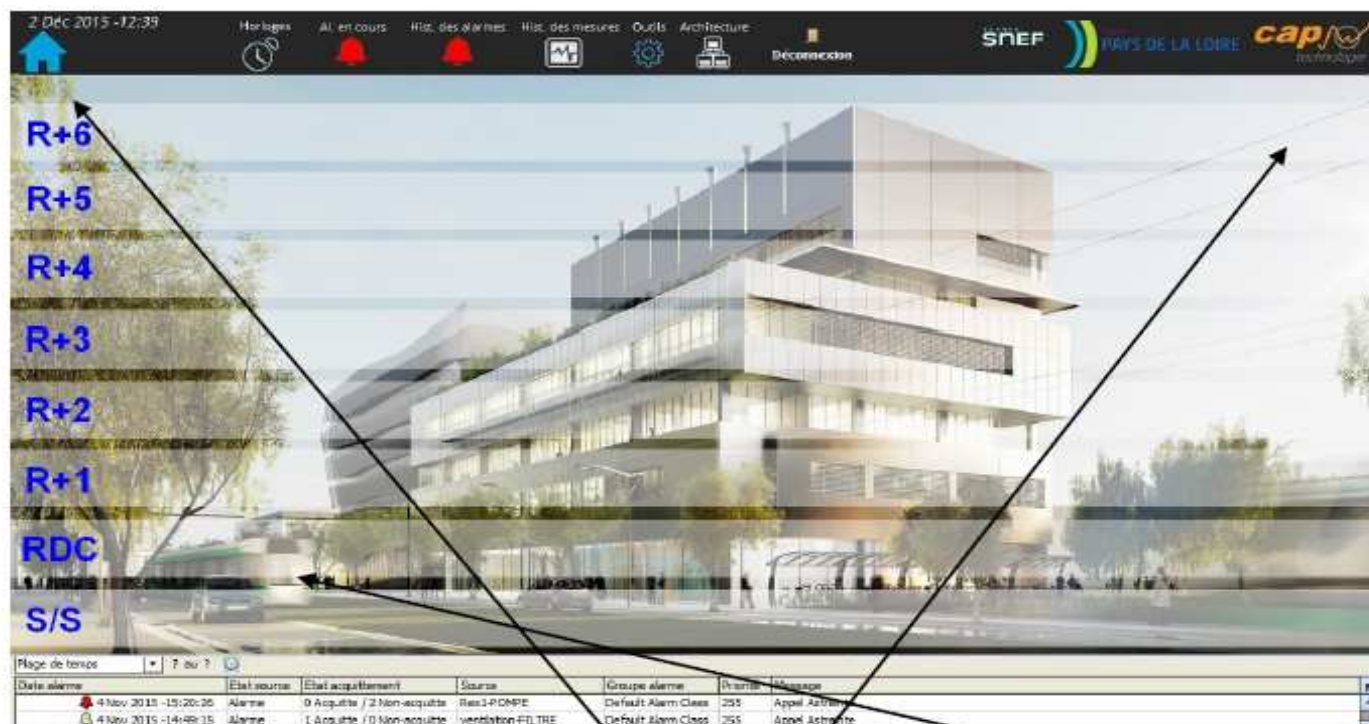
Accès aux alarmes avec possibilité de filtre sur le temps

Etat source	Etat acquiescement	Source	Groupe alarme	Priorité	Message
Alarme	Non-acquies	Rue1-POMPE	Default Alarm Class	255	Appel Astreinte
Alarme	Acquies	ventilation-FILTRE	Default Alarm Class	255	Appel Astreinte
Alarme	Non-acquies	ventilation-VENTILATEUR	Default Alarm Class	255	Appel Astreinte
Alarme	Non-acquies	Ch1-POMPE	Default Alarm Class	255	Appel Astreinte
Alarme	Non-acquies	Rue1-POMPE	Default Alarm Class	255	Appel Astreinte
Alarme	Non-acquies	Ch1-POMPE	Default Alarm Class	255	Appel Astreinte

e) Outils

Accès aux paramètres de connexion, actions, gestion des mots de passe, configuration des adresses mail, l'adresse IP, réglage de l'heure, et sauvegarde.

1.3. Page IRS 2



En cliquant sur chaque niveau, les équipements associés à celui-ci apparaissent

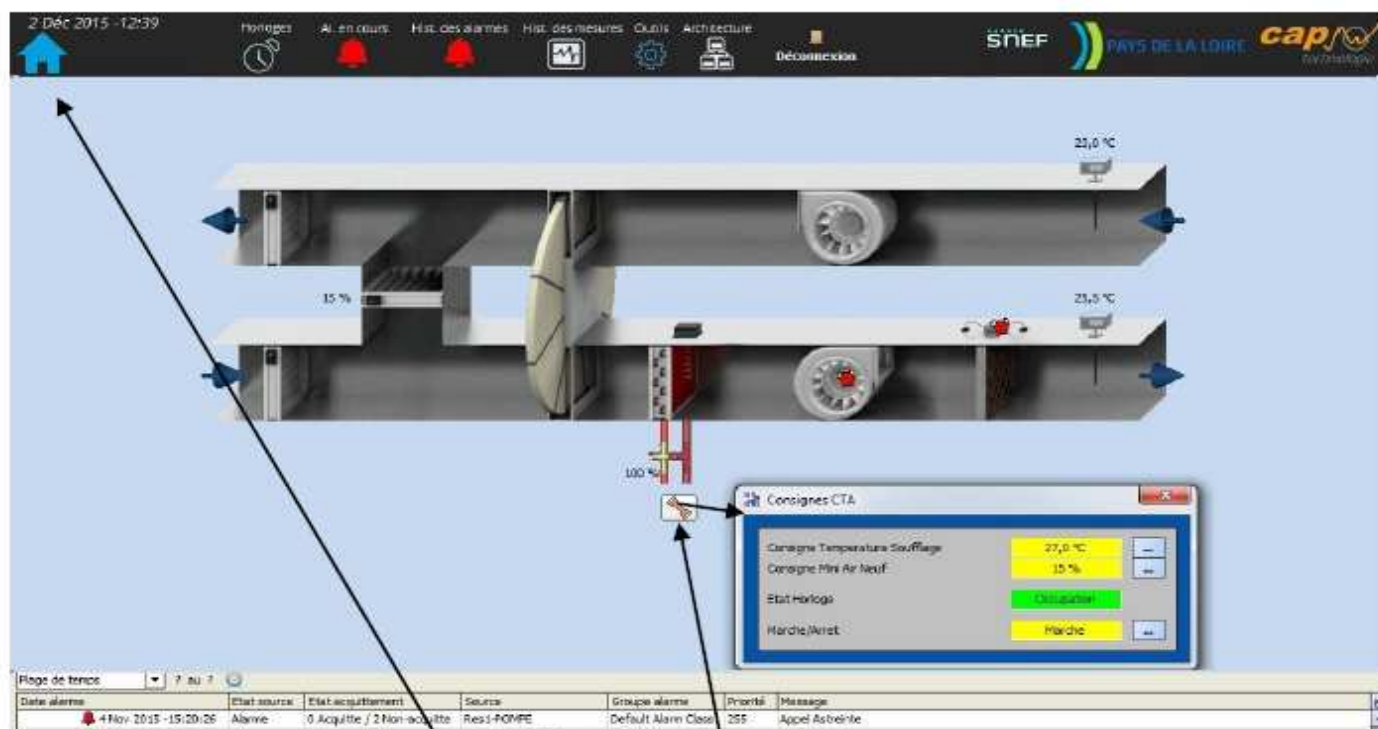
Retour à la page de garde IRS2 / BIOUEST



Les accès suivants sont possibles :

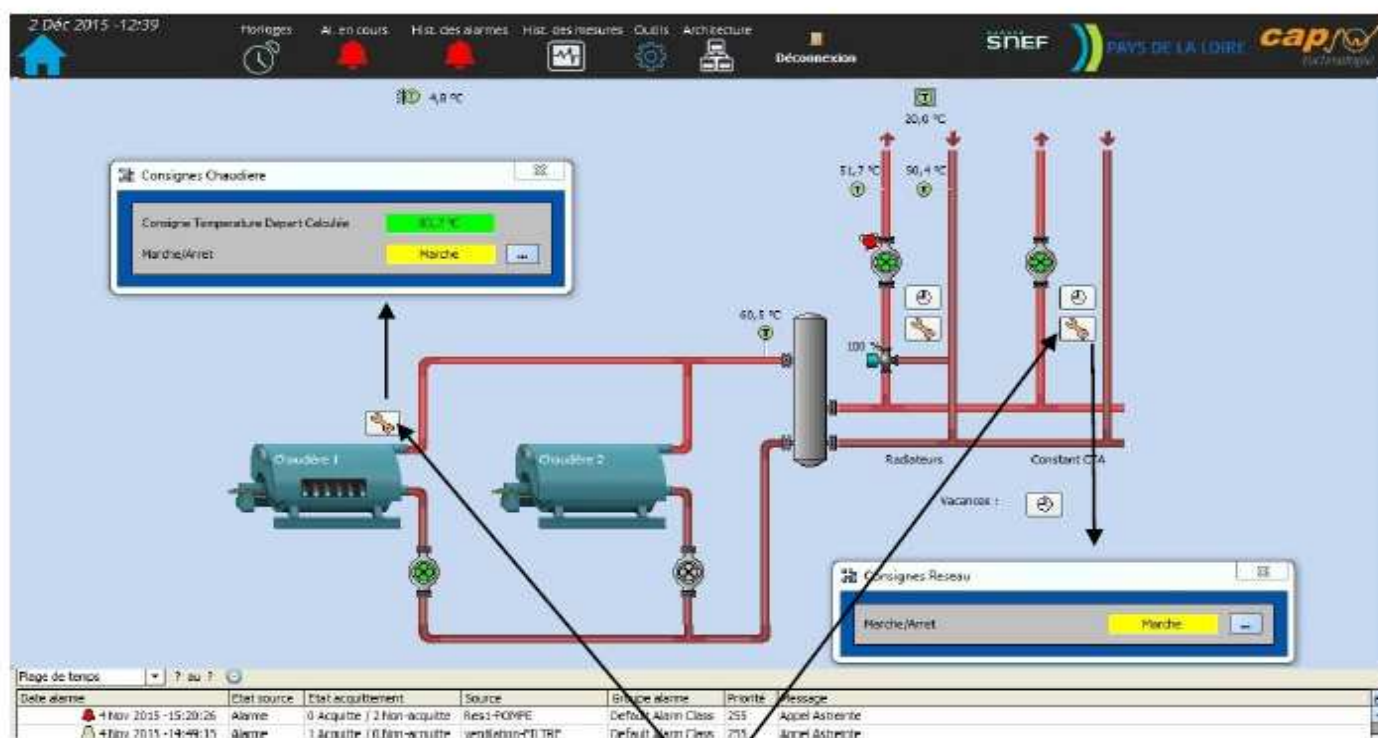
- Plan d'étage
- Partie électricité
- CTA
- Chaufferie

1.4. Page CTA



Accès aux consignes en cliquant sur le symbole
Retour à la page de garde IRS2

1.5. Page Chaufferie



Accès aux consignes en cliquant sur le symbole